

তাঁমীরুল মিল্লাত কামিল মাদ্রাসা, ঢাকা

বর্ষ সমাপনী অনলাইন পরীক্ষা -২০২০

শ্রেণি: আলিম ১ম বর্ষ

বিষয়: জীববিজ্ঞান ২য় পত্র

বিষয় কোড : 231

সময়: ২ ঘন্টা ৩০মিনিট

পূর্ণমান: ৫০

[যে কোন ৫টি প্রশ্নের উত্তর দাও]

১। কর্ডাটা পর্বের কিছু প্রাণী আছে যাদের হৃদপিণ্ড তিন প্রকোষ্ঠ বিশিষ্ট এবং কিছু প্রাণীর হৃদপিণ্ড অসম্পূর্ণ ভাবে চার প্রকোষ্ঠ বিশিষ্ট হয়ে থাকে।

- (ক) প্রজাতিক কী ? ১
(খ) সিলেম বলতে কী বুঝায় ? ২
(গ) উদ্দীপকে বর্ণিত প্রথম প্রাণীগুলোর শ্রেণিতাত্ত্বিক বৈশিষ্ট্যগুলো ব্যাখ্যা কর। ৩
(ঘ) উদ্দীপকের প্রাণীগুলোর মধ্যে কোনটি অধিক উন্নত ও কেন ? বিশ্লেষণ কর। ৪

২। নিচের উদ্দীপকটি লক্ষ্য কর:

A → কেঁচো, জোক

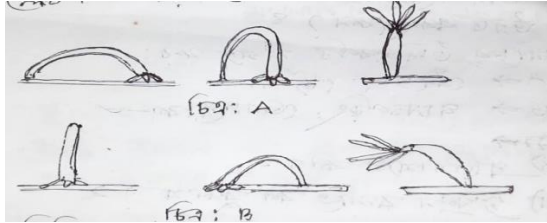
B → ঘাসফড়িং, তেলাপোকা

- (ক) প্রতिसাম্যতা কী ? ১
(খ) ট্যাক্সন বলতে কী বুঝায়? ২
(গ) A তে বর্ণিত প্রাণীগুলো কোন পর্বের ? ব্যাখ্যা কর। ৩
(ঘ) B তে বর্ণিত প্রাণীগুলো যে পর্বের সেটি প্রাণীজগতের সর্ববৃহৎ পর্ব- ব্যাখ্যা কর। ৪

৩। হাইড্রার বহিঃত্বক ও অন্তঃত্বকের মধ্যে বিভিন্ন প্রকার কোষ আছে। প্রতিটি কোষ ভিন্ন ভিন্ন কাজ করে যেমন: শিকার ধরা, পরিপাক, প্রতিরক্ষা, সংবেদন গ্রহণ ইত্যাদি।

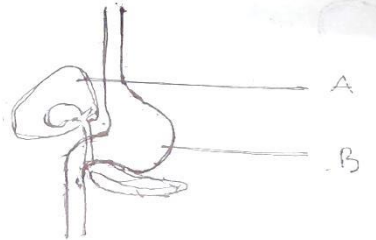
- (ক) মেসোগ্লিয়া কী ? ১
(খ) বহুরূপতা বলতে কী বুঝায় ? ২
(গ) উদ্দীপকে উল্লেখিত শিকার ধরার কাজে জড়িত কোষের বর্ণনা দাও। ৩
(ঘ) বিভিন্ন প্রকার কোষের উপস্থিতির সুবিধা বিশ্লেষণ দাও। ৪

৪।



- (ক) ওমাটিডিয়াম কী ? ১
(খ) মিথোজীবিতা বলতে কী বুঝায় ? ২
(গ) উদ্দীপকের A চিহ্নিত অংশ কোন প্রক্রিয়াকে নির্দেশ করে ? ৩
(ঘ) A থেকে B প্রকার চলন দ্রুত ব্যাখ্যা কর। ৪

৫।

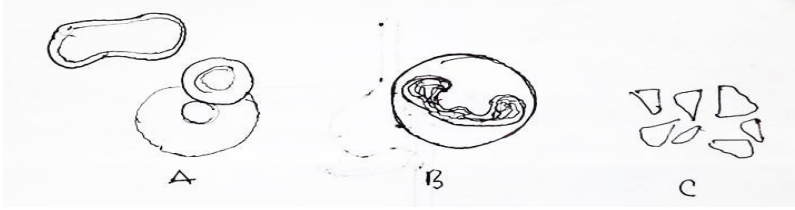


- (ক) পরিপাক কী ? ১
(খ) পাকদন্ড বলতে কী বুঝায় ? ২
(গ) উদ্দীপকে A অংশের পরিপাকে ভূমিকা লিখ। ৩
(ঘ) B অংশের যান্ত্রিক পরিপাক উল্লেখ কর। ৪

৬। শিমুল অপেক্ষাকৃত ভাত বেশি খায়। তবে মাংস খেতে পছন্দ করে না। সে সমবয়সী অন্যদের তুলনায় অত্যধিক মোটা। চলাফেরায় তাই সমস্যা হয়।

- (ক) খাদ্য কী? ১
(খ) মিশ্রগ্রন্থি বলতে কী বুঝায়? ২
(গ) শিমুলের অপছন্দের খাবারটির পরিপাক পদ্ধতি বর্ণনা কর। ৩
(ঘ) শিমুলের শারিরিক সমস্যা স্বাস্থ্যবিধি অনুসরণের মাধ্যমে নিয়ন্ত্রন সম্ভব- ব্যাখ্যা কর। ৪

৭।



- (ক) লসিকা কী? ১
(খ) রক্তচাপ বলতে কী বুঝায়? ২
(গ) B অংশটি দেহের সুস্থতায় কিভাবে ভূমিকা পালন করে? ৩
(ঘ) A ও C এর তুলনামূলক বর্ণনা দাও। ৪

৮। মানবের বক্ষ গহবরে দুটি বায়ুপূর্ণ থলি আছে। প্রতিটি থলি অসংখ্য বায়ুকুঠুরীতে বিভক্ত। এরা বিশেষ কৌশলে সংকোচন ও প্রসারণ হয়।

- (ক) শ্বসন কী? ১
(খ) সাইনুসাইটিস বর্ণনা কর। ২
(গ) উল্লিখিত বায়ুকুঠুরীর গঠন বর্ণনা কর। ৩
(ঘ) শেষ উক্তির বিশ্লেষণ দাও। ৪