

তাঁমীরুল মিল্লাত কামিল মাদরাসা, ঢাকা

বর্ষ সমাপনী অনলাইন পরীক্ষা-২০২০

শ্রেণি : আলিম ১ম বর্ষ বিষয় কোড: ২১৩

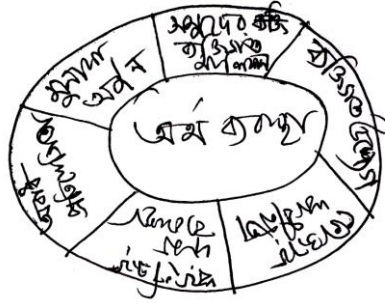
বিষয় : অর্থনীতি ১ম পত্র (সৃজনশীল)

সময় : ২:৩০ ঘণ্টা

পূর্ণমান : ৭০

[উদ্দীপকগুলো পড় এবং যে কোন ৭টির উত্তর লিখ]

- ১। আবিদের দেশের উৎপাদনের বেশির ভাগ উপকরণগুলোই ব্যক্তি মালিকানাধীন তবে সরকারি মালিকানাও কম নয়। এখানে মুনাফা লাভের উদ্দেশ্যে ব্যক্তির সকল উৎপাদন কর্মকাণ্ড পরিচালিত হলেও এ কথা সত্য যে, জনকল্যাণের সার্থে সরকারও উৎপাদন কাজের সাথে জড়িত রয়েছে। এখানে ভোগের স্বাধীনতা থাকলেও আংশিকভাবে তা সরকার কর্তক নিয়ন্ত্রিত।
- ক) ধনতান্ত্রিক অর্থব্যবস্থা কী? ১
- খ) স্বয়ংক্রিয় দাম ব্যবস্থা বলতে কী বুঝায়? ২
- গ) আবিদের দেশে কোন্ ধরণের অর্থ ব্যবস্থা বিদ্যমান? ব্যাখ্যা কর। ৩
- ঘ) তুমি কি আবিদের দেশের অর্থ ব্যবস্থা সমর্থন কর? উত্তরের স্বপক্ষে যুক্তি দাও। ৪
- ২। নিচের চিত্রটি লক্ষ্য কর:-

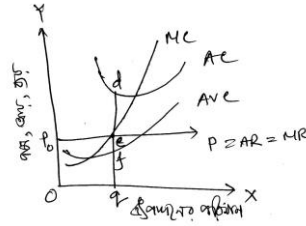


- ক) সম্পদের দুস্তাপ্যতা কী? ১
- খ) ব্যক্তিগত ও সামষ্টিক অর্থনীতির মধ্যে পার্থক্য কী? ২
- গ) চিত্রে প্রদর্শিত অর্থব্যবস্থা কোন ধরণের? চিত্রের আলোকে বিবরণ দাও। ৩
- ঘ) চিত্রে প্রদর্শিত অর্থব্যবস্থায় স্বয়ংক্রিয় দাম ব্যবস্থার ভূমিকার বিশ্লেষণ কর। ৪
- ৩। নিচের চাহিদা সমীকরণটি লক্ষ্য কর।
- $D = 20 - 2p$, এখানে $D =$ চাহিদার পরিমাণ $P =$ দ্রব্যের দাম
- ক) চলক কী? ১
- খ) চলক ও ধ্রুবসের মধ্যে পার্থক্য কী? ২
- গ) চাহিদা সমীকরণটি থেকে একটি চাহিদা রেখা অংকন কর। ৩
- ঘ) প্রদত্ত সমীকরণটি যে একটি চাহিদা সমীকরণ তা তুমি কীভাবে প্রমাণ করবে? বিশ্লেষণ কর। ৪
- ৪। নিচের সূচিটি লক্ষ্য কর।

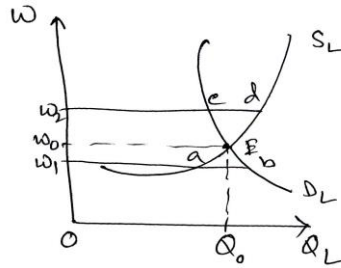
দ্রব্য ভোগের একক	মোট উপযোগ (Tu)	প্রান্তিক উপযোগ (Mu)
১	৫	৫
২	৯	৪
৩	১২	৩
৪	১৪	২
৫	১৫	১
৬	১৫	০
৭	১৪	-১

- ক) ক্রমক্রমসমান প্রান্তিক উপযোগ বিধির মূলবক্তব্য কী? ১
- খ) দামের সাথে চাহিদার বিপরীত সম্পর্ক কোন্ বিধির মাধ্যমে ব্যাখ্যা কর? ২
- গ) প্রদত্ত সূচির আলোকে প্রান্তিক উপযোগ রেখাটি অংকন কর। ৩
- ঘ) প্রদত্ত সূচির আলোকে Tu ও Mu এর মধ্যে কোনো সম্পর্ক আছে কি? বিশ্লেষণ কর। ৪
- ৫। হাসমত একজন সচ্ছল চাষী। তিনি তার নির্দিষ্ট আয়তনের জমিতে সনাতন পদ্ধতিতে প্রথম বছর ৫ হাজার টাকা খরচ করেন। এতে তার জমিতে ২৫০ মন ধান উৎপাদিত হয়। পরবর্তী তিন বছরে তিনি খরচ বাবদ পর্যায়ক্রমে ১০ হাজার, টাকা, ১৫ হাজার টাকা ও ২০ হাজার টাকা খরচ করে যথাক্রমে ৬০০ মণ, ৯৫০ মণ ৮৫০ মণ ধান উৎপাদন করতে সক্ষম হন।
- ক) প্রান্তিক খরচ কী? ১

- খ) উৎপাদন বলতে কী বুঝ? ২
- গ) হাসমতের ধান উৎপাদন প্রক্রিয়া তোমার বইয়ের কোন্ বিধির সাথে সামঞ্জস্যপূর্ণ? ব্যাখ্যা কর। ৩
- ঘ) উক্ত বিধিটি সবসময় কার্যকর হবে কি? তোমার মতামত দাও। ৪
- ৬। মনে করি, ১টি ফার্মে ১টি মেশিন চালু আছে। ১০ জন শ্রমিক ফার্মটিতে নিয়োজিত আছে। অন্য কোনো উল্লেখযোগ্য উপকরণ নেই। যদি ফার্মের চারটি মেশিন ও ৪০ জন শ্রমিক নিয়োগ করা হয় তবে বলা যায় ফার্মের মাত্রা চারগুণ হয়েছে।
- ক) উৎপাদনের উপকরণ কী? ১
- খ) মানগত উৎপাদন বলতে কী বুঝ? ২
- গ) উদ্দীপকে কোন্ বিধির কথা বলা হয়েছে ব্যাখ্যা কর। ৩
- ঘ) উক্ত বিধিটি রেখা চিত্রের সাহায্যে অংকন করে দেখাও। ৪
- ৭। মি. হান্নান তার ছেলের বিয়ের জন্য স্বর্ণ অলংকার কিনতে ঢাকা নিউমার্কেট যান। সেখানে অনেক স্বর্ণের দোকান দেখে তিনি চমৎকৃত হন। বিভিন্ন দোকানে স্বর্ণের দামের কোন পার্থক্য নেই জেনে তার ভাল লাগে।
- ক) অর্থনীতিতে বাজার বলতে কী বুঝ? ১
- খ) আয়তনের ভিত্তিতে বাজারকে কত ভাগে ভাগ করা যায় ও কী কী? ২
- গ) উদ্দীপকে উল্লিখিত বাজার ধরণ ব্যাখ্যা কর? ৩
- ঘ) মি. হান্নানের ভাল লাগার কারণ বিশ্লেষণ কর। ৪
- ৮। “পুথিঘর” বই এর একটি নতুন ব্যবসা প্রতিষ্ঠান। নিম্নোক্ত শর্তাধীনে ব্যবসা পরিচালনা করছে যা চিত্রে দেখানো হল:-



- ক) একচেটিয়া বাজার বলতে কী বুঝ? ১
- খ) ডুয়োপলি ও অলিগোপলি বাজারের পার্থক্য লিখ। ২
- গ) “পুথিঘর” বর্তমান কী শর্তে উৎপাদন করছে? ৩
- ঘ) উক্ত প্রতিষ্ঠান কখন সন্তোষজনক ভাবে উৎপাদন পরিচালনা করতে পারবে তা চিত্রের সাহায্যে ব্যাখ্যা কর। ৪
- ৯। “মাঠে কৃষক করে কাজ, জেলে ধরে মাছ
ডাক্তার-নার্স সেবা দেয়, শিক্ষক গড়ে জাতি
শ্রমযোগ দেশে- বিদেশে পরবর্তী প্রজন্মের বাড়ে সুখ্যাতি”।
- ক) শ্রম কী? ১
- খ) শ্রমের তিনটি বৈশিষ্ট্য লিখ। ২
- গ) কবিতা অবলম্বনে কোন্ ধরণের বাজারকে নির্দেশ করা হয়েছে? ব্যাখ্যা কর। ৩
- ঘ) কবিতায় নির্দেশিত বাজারের প্রসার ভেদ আলোচনা কর। ৪
- ১০। বাংলাদেশের গার্মেন্টস শিল্পে মজুরি নির্ধারণ পরিস্থিতি নিম্নের চিত্রে দেখানো হলো:-



- ক) বাংলাদেশের শ্রমবাজারের প্রকৃতি কীরূপ? ১
- খ) দক্ষতা পার্থক্য এবং শ্রমিক সংঘ কীভাবে মজুরিকে প্রভাবিত করে? ২
- গ) চিত্রে কোন্ বিন্দুতে মজুরি নির্ধারিত হয়েছে? ব্যাখ্যা কর। ৩
- ঘ) শ্রমের চাহিদা বৃদ্ধি পেলে উপরিউক্ত চিত্রে কী পরিবর্তন সাধিত হবে? বুঝিয়ে লিখ। ৪
- ১১। কৃষি উৎপাদন বৃদ্ধির কারণে ‘ক’ দেশের নাগরিক হাবিবের মাথাপিছু আয় বৃদ্ধি পেল। ইতোমধ্যেই হাবিবের একটি নতুন জুস কোম্পানিতে চাকরি হয়েছে। ফলে তার মাথাপিছু আয় আরও বৃদ্ধি পেল।
- ক) মূলধনের যোগান বলতে কী বুঝ? ১
- খ) মূলধনের গঠন কী? ব্যাখ্যা কর। ২
- গ) হাবিবের মাথাপিছু আয় বৃদ্ধিতে কীভাবে মূলধন গঠনে প্রভাবিত করে? ব্যাখ্যা কর। ৩
- ঘ) মূলধন ধারণার প্রেক্ষিতে কৃষি উৎপাদনের সাথে শিল্পোৎপাদনের সম্পর্ক ব্যাখ্যা কর। ৪