

তামীরুল মিল্লাত কামিল মাদরাসা, ঢাকা

প্রাক নির্বাচনী অনলাইন পরীক্ষা-২০২০

শ্রেণি : ১০ম

বিষয়- জীববিজ্ঞান (সৃজনশীল)

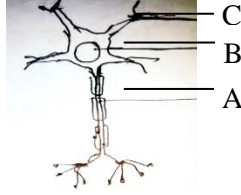
বিষয় কোড: 132

সময় : ২ ঘন্টা ৩০ মিনিট

পূর্ণমান : ৫০

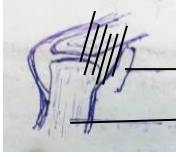
[যে কোন পাঁচটি প্রশ্নের উত্তর দাও]

১।



- (ক) রাফেজ কী ? ১
(খ) অন্তঃক্ষরা গ্রন্থি বলতে কী বুঝ ? ২
(গ) চিত্রের A, B, C অংশের বর্ণনা দাও। ৩
(ঘ) চিত্রের A ও B যুক্ত হয়ে স্নায়ু তাড়না পরিবহন করে। বিশ্লেষণ কর। ৪

২।

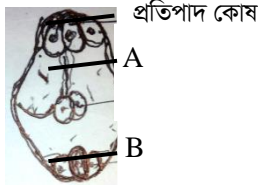


- (ক) টেন্ডন কী ? ১
(খ) আস্টিওপেরোসিস বলতে কী বুঝ ? ২
(গ) চিত্রের x অংশের কোষীয় গঠন ব্যাখ্যা কর। ৩
(ঙ) x ও y এর সমন্বয়ে কীভাবে অঙ্গ সঙ্গলিত হয় ? বিশ্লেষণ কর। ৪

৩। শরিফা বেগমের বয়স ৭০ বছর। বেশ কিছুদিন ধরে তিনি অসুস্থতায় ভুগছেন। ডাক্তার পরীক্ষা করে বললেন তার প্রধান রেচন অঙ্গটি বিকল হয়েছে। তবে বৈজ্ঞানিক উপায়ে এই অঙ্গটির কার্যক্রম চালিয়ে নেয়া সম্ভব।

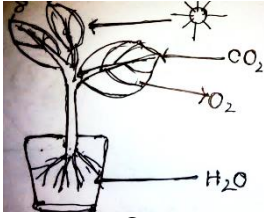
- (ক) অতি পরিষ্কার কী ? ১
(খ) মালপিজিয়ান অঙ্গ বলতে কী বুঝ ? ২
(গ) অঙ্গটির কাজ বর্ণনা কর। ৩
(ঘ) ডাক্তারের পরামর্শে অঙ্গটি কিভাবে কাজ করবে ? ৪

৪।



- (ক) নিষেক কী ? ১
(খ) ত্রিমিলন বলতে কী বুঝ ? ২
(গ) উদ্ভীপকের B অংশের সৃষ্টি প্রক্রিয়া বর্ণনা কর। ৩
(ঘ) B অংশের সাথে বিপরীত ধর্মী গ্যামিটের মিলন বর্ণনা কর। ৪

৫।

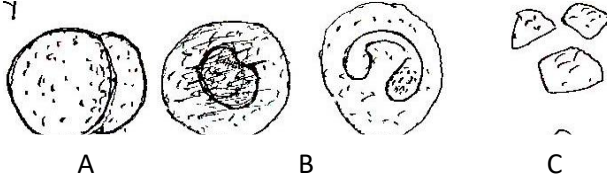


- (ক) প্রস্বেদন কী ? ১
(খ) ATP কে জৈব মুক্তা বলে কেন ? ২
(গ) উদ্ভীপকের প্রক্রিয়াটি রাসায়নিক সমীকরণসহ ব্যাখ্যা কর। ৩
(ঘ) প্রক্রিয়াটি জীবজগতের জন্য গুরুত্বপূর্ণ ব্যাখ্যা কর। ৪

৬। দুই ভাই বাপ্পি ও নাফিসের নান্ভায় মা খাবার পরিবেশন করছেন। বাপ্পি সুজি, মাছ খেলেও নাফিস শুধু খেজুরের গুড় মিশিয়ে রুটি খেল।

- (ক) রিকেটস রোগ হয় কেন ? ১
(খ) খাদ্য গ্রহণের নীতিমালা বলতে কী বুঝায় ? ২
(গ) নাফিসের গৃহীত খাদ্যের পরিপাক পদ্ধতি লেখ। ৩
(ঘ) দুই ভাইয়ের খাদ্য পরিপাকে কার অধিক এনজাইমের প্রয়োজন ও কি কি ? ৪

৭।



- (ক) হরমোন কী ? ১
(খ) অন্তঃক্ষরা গ্রন্থি বলতে কী বুঝায় ? ২
(গ) দেহে A চিত্রের বস্তু কমে গেলে কী সমস্যা হবে ? ৩
(ঘ) মানব দেহে চিত্র B ও C বস্তুর ভূমিকা লিখ। ৪

৮। সজলদের পুকুরের পানি নীলাভ। সে গোসল করতে গিয়ে ব্যাঙ, ছোট মাছ, বড় মাছ, কচুরিপনা দেখতে পায়। সে পুকুর পাড়ের কাছে বসে থাকে মাছরাঙা ও চিলকে মাছ খেতে দেখে বিস্মিত হলো। তার শিক্ষক এসব জীবের সহ অবস্থান ও পারস্পারিক নির্ভরশীলতা এবং জড় বস্তুর সাথে চমৎকার সম্পর্ক আছে বলে মন্তব্য করলেন।

- (ক) বাস্তুসংস্থান কী ? ১
(খ) উৎপাদক বলতে কী বুঝায় ? ২
(গ) উদ্ভীপকে বর্ণিত জীবের আলোকে সৃষ্ট একটি খাদ্যশৃঙ্খল তৈরী করে ব্যাখ্যা কর। ৩
(ঘ) উদ্ভীপকের “জড় বস্তুর সাথে জীবের চমৎকার সম্পর্ক আছে” ব্যাখ্যা কর। ৪

২৪. B চিহ্নিত অংশটি -

(i) গর্ভদন্ড

(ii) গর্ভাশয়

(iii) গর্ভপত্রের অংশ

নিচের কোনটি সঠিক ?

ক) i ও ii

খ) i ও iii

গ) ii ও iii

ঘ) i,ii ও iii

২৫. শ্বাসনালীর প্রাচীর কী দ্বারা তৈরী ?

ক) অস্থি

খ) পুরা

গ) ভিনাস

ঘ) তরুণাল্পি

